

instituto

edp

SEGURANÇA COM ENERGIA ELÉTRICA

Você Sabia?

## EDP, UM DOS MAIORES CONGLOMERADOS DO SETOR DE ENERGIA DO MUNDO

- 40 anos em Portugal com atuação em mais 14 países totalizando 12 mil colaboradores diretos.
- 21 anos de atuação no Brasil com 3 mil colaboradores diretos e 12 mil indiretos.
- Quinta maior empresa privada em geração de energia (capacidade instalada).
- Sexta em energia distribuída.
- Quarta maior em Comercialização de Energia.

### NEGÓCIOS

#### GERAÇÃO



#### TRANSMISSÃO



#### DISTRIBUIÇÃO



#### RENOVÁVEIS



#### COMERCIALIZAÇÃO







## Quem somos?

O **Instituto EDP** é uma plataforma de relacionamento que contribui para a inclusão social, qualidade de vida e bem estar das comunidades onde a **EDP** atua.

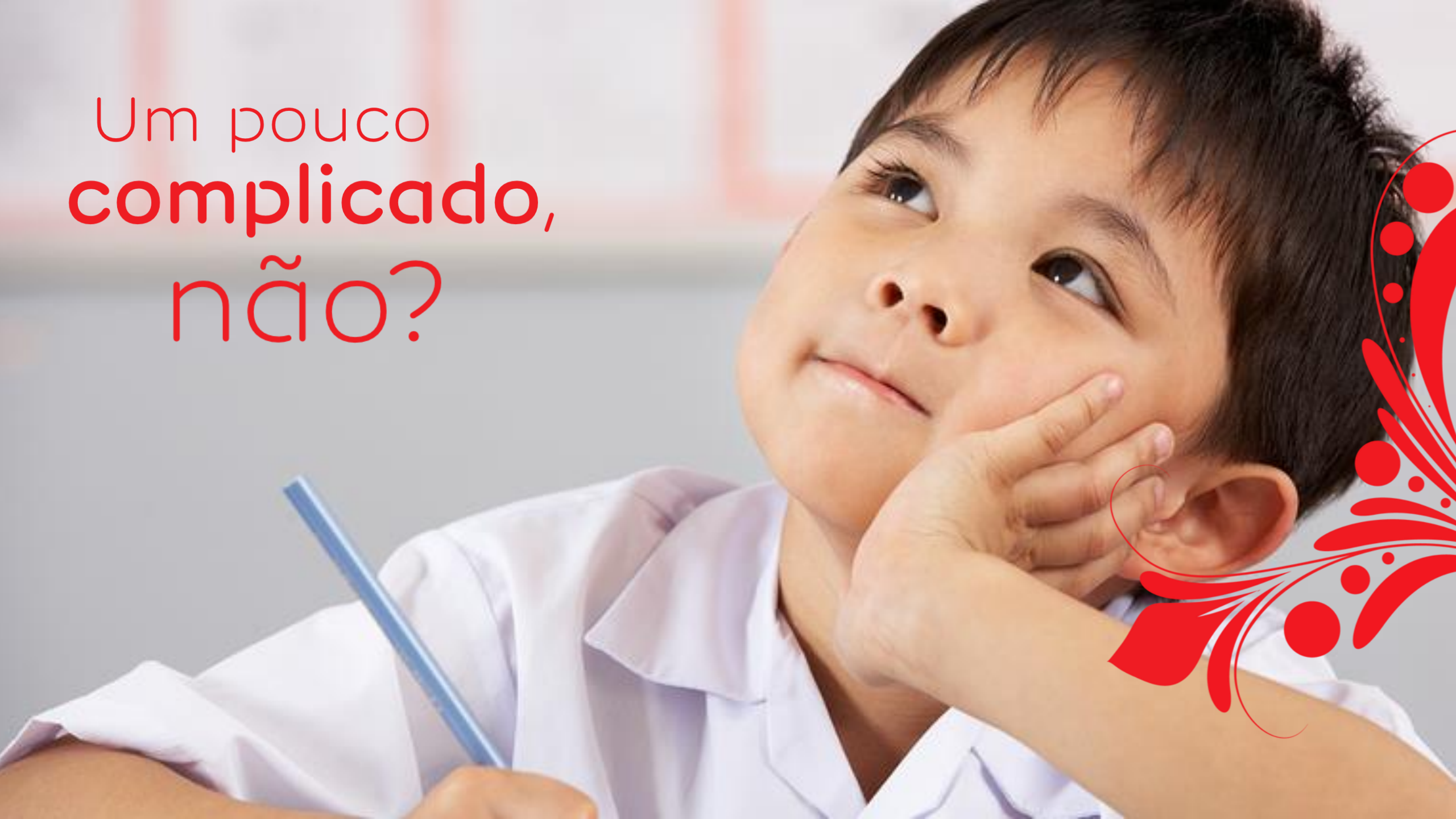




Tente imaginar  
um dia sem  
**energia elétrica!**



Um pouco  
**complicado,**  
não?





Os benefícios  
da energia  
elétrica são  
muitos...





SEGURANÇA



SAÚDE



ENTRETENIMENTO:  
LAZER



TECNOLOGIA:  
COMUNICAÇÃO



De onde a  
vem energia  
elétrica?





ENERGIA HÍDRICA



ENERGIA TÉRMICA



ENERGIA EÓLICA

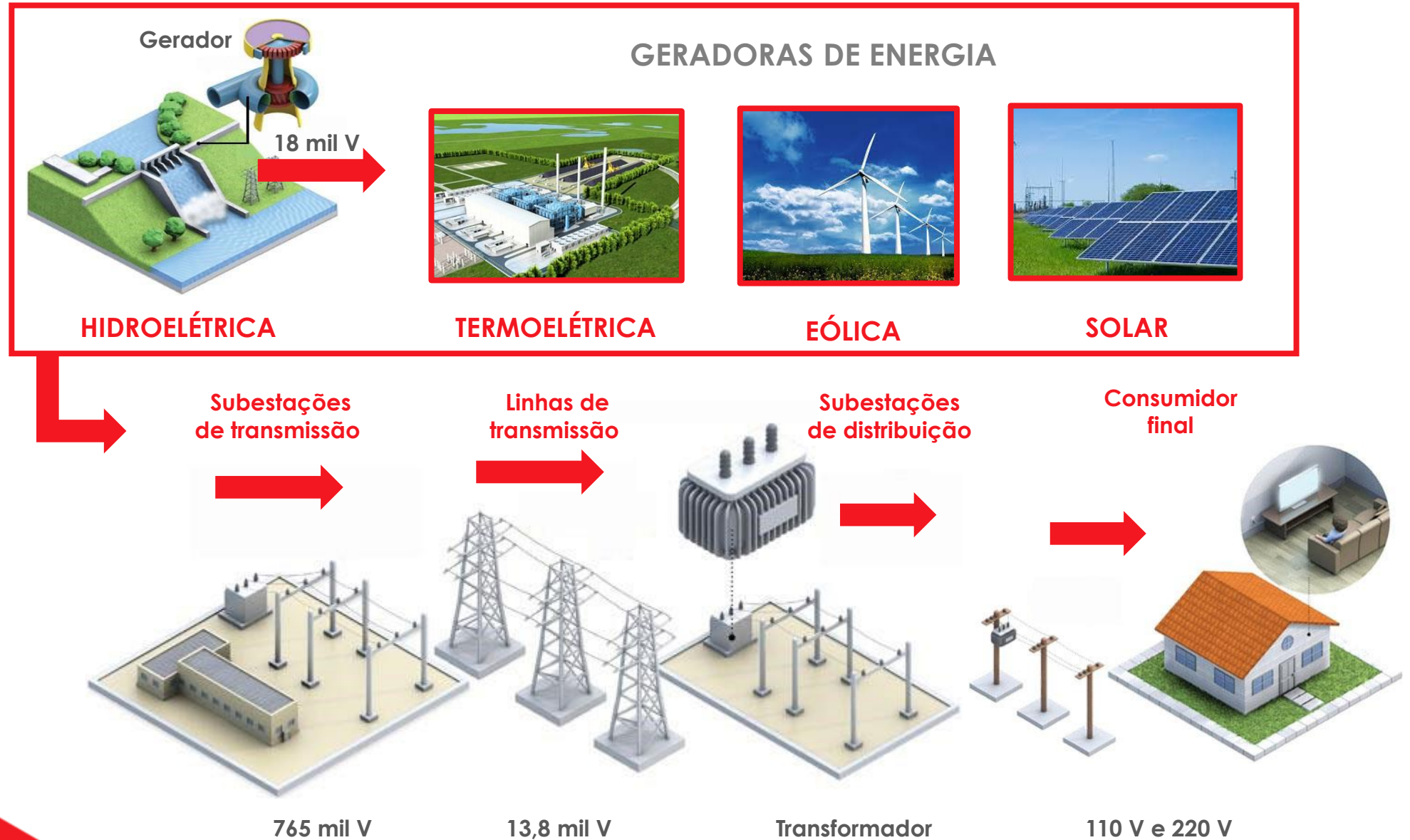


ENERGIA SOLAR





# Caminhos da Energia Elétrica





Dicas:

instituto

edp

Segurança  
com Energia  
Elétrica





# Cuidados na Rua

## Pipas

Nunca solte pipas perto da rede elétrica ou retire pipas presas a ela.







# Cuidados na Rua

## Vergalhões e antena

Muito cuidado para não  
encostar nos fios da rede  
elétrica.







# Cuidados na Rua

## Fio partido

Fique longe de fios partidos. Avise a concessionária de energia.







# Cuidados na Rua

## Ligações irregulares

Furtar energia é crime e  
extremamente perigoso.





## Cuidados em Casa

### Tomadas

Não deixe que as crianças mexam em aparelhos ligados, tomadas ou fios.







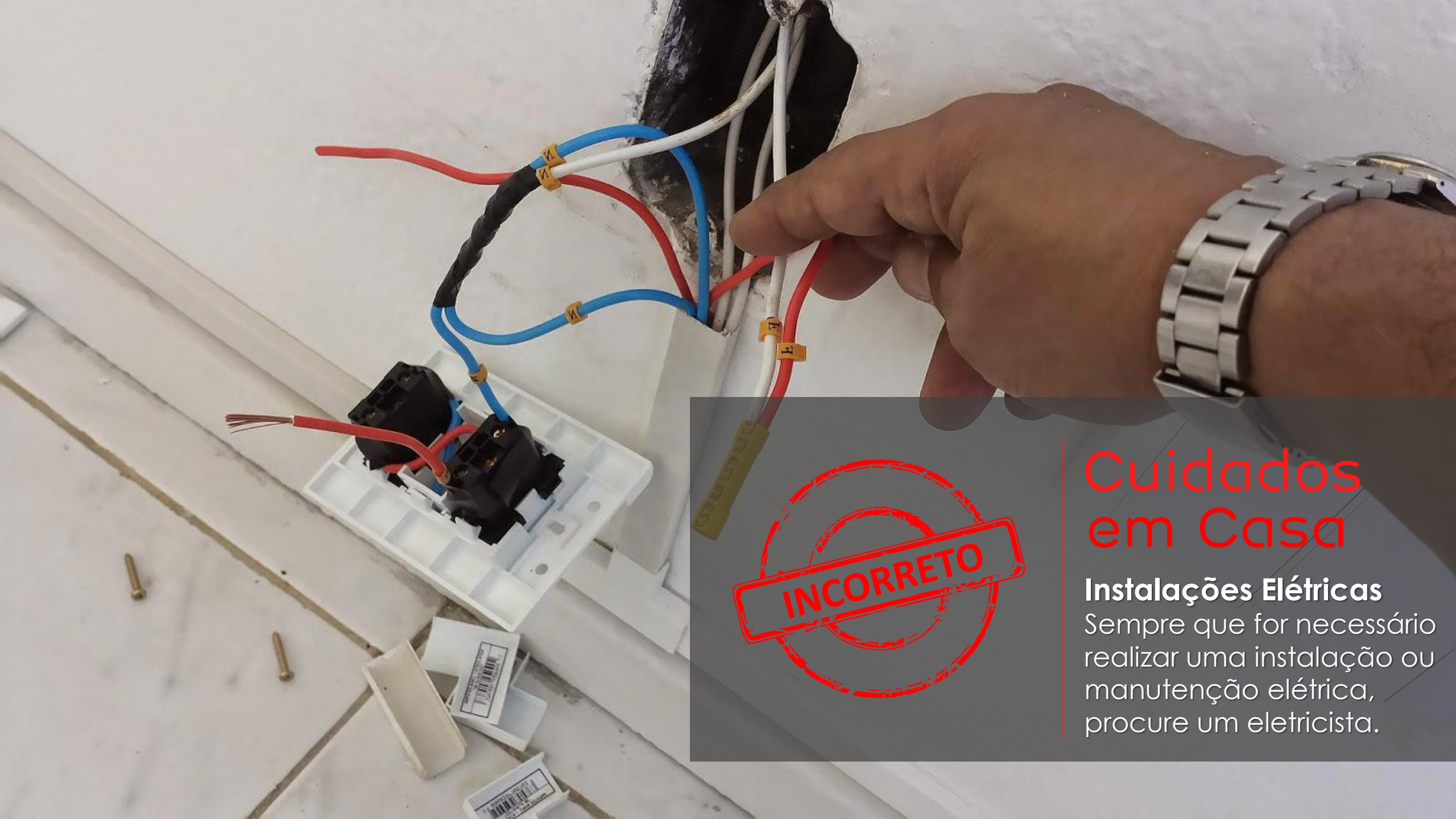
**INCORRETO**

# Cuidados em Casa

**Benjamim**

Não ligue vários aparelhos à mesma tomada.





**INCORRETO**

## Cuidados em Casa

### Instalações Elétricas

Sempre que for necessário realizar uma instalação ou manutenção elétrica, procure um eletricista.

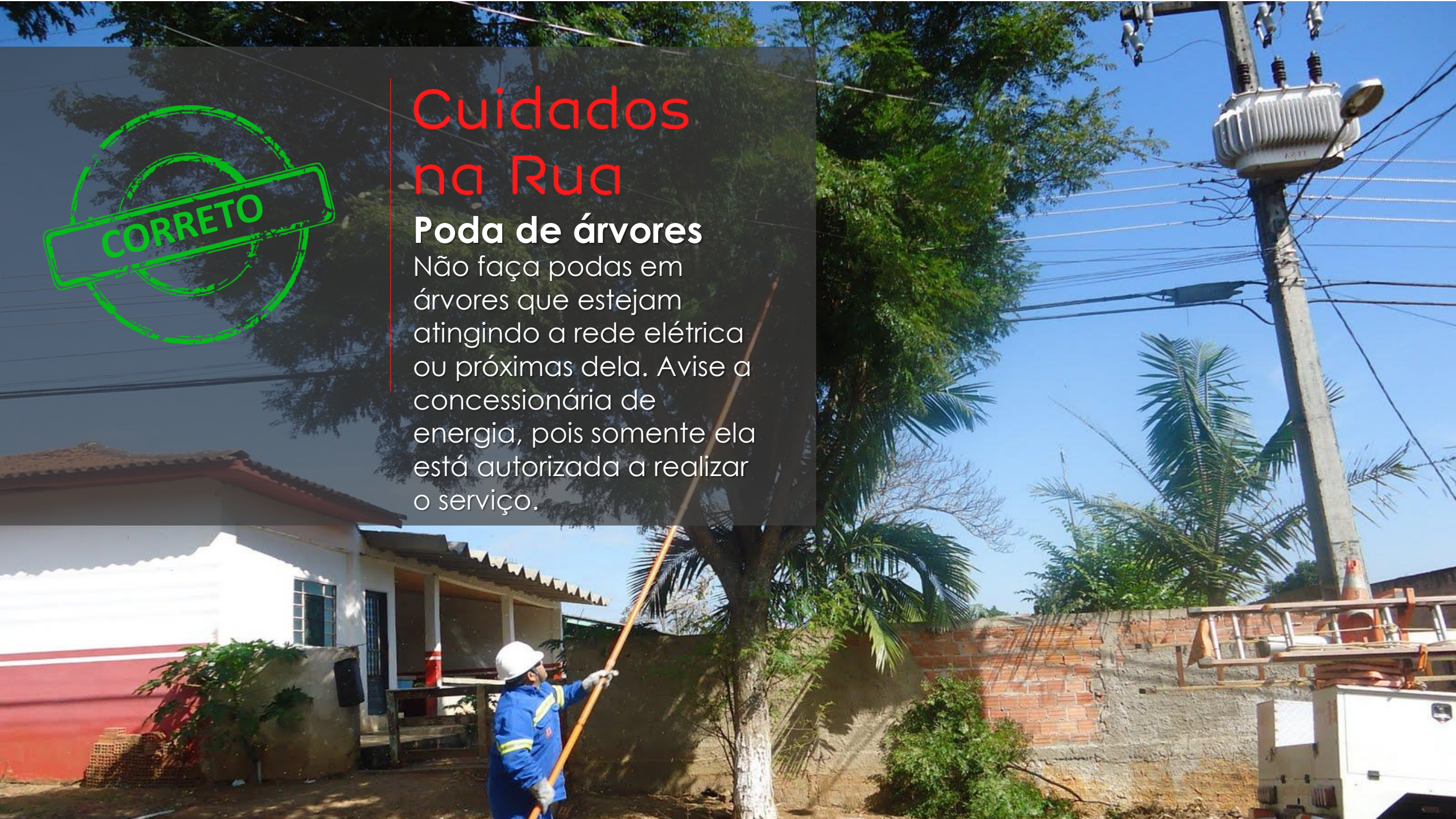




# Cuidados na Rua

## Poda de árvores

Não faça podas em árvores que estejam atingindo a rede elétrica ou próximas dela. Avise a concessionária de energia, pois somente ela está autorizada a realizar o serviço.







# Cuidados em Casa

## Chave geral

Desligue a chave geral  
antes de mexer em  
instalações elétricas.







## Cuidados em Casa

### Troca de lâmpadas

Desligue o interruptor e  
jamais segure na parte  
metálica da lâmpada  
para rosqueá-la.







# Cuidados na Geração

## Tráfego de Caminhões

Cuidado com a circulação de  
veículos próximo ao Parque  
Eólico.







# Cuidados na Geração

## **Acesso Restrito**

Sempre seguir as orientações das placas indicativas e dos profissionais responsáveis.





Dicas:

Consumo Consciente

da Energia Elétrica

instituto





# Ar-condicionado

- Limpe os filtros com um profissional especializado
- Regule o termostato
- Vede adequadamente o ambiente
- Evite a incidência de luz solar direta no ambiente e sobre o condensador
- Dimensione corretamente a potência para cada ambiente
- Evite portas e janelas abertas





# Iluminação

- Limpe sempre as luminárias, globos e arandelas para manter um bom nível de iluminação
- Substitua as lâmpadas incandescentes por fluorescentes compactas ou de LED
- Acostume-se a desligar as lâmpadas dos ambientes desocupados
- Utilize sensores de presença





# Iluminação

## Tipos de lâmpadas

### Incandescente



#### Característica

Feita de metal, vidro e um filamento de tungstênio que, aquecido, brilha intensamente.

#### Ano de registro

1880

#### A seu favor

Não contém material tóxico e é facilmente reciclável.

#### Contra

Cerca de 90% da energia elétrica não é convertida em luz, apenas em calor.

### Fluorescente



#### Característica

A combinação entre argônio, valor de mercúrio e fósforo branco provoca a luminosidade esbranquiçada.

#### Ano de registro

1926

#### A seu favor

É energeticamente mais eficiente que a lâmpada incandescente. Dura até oito vezes mais.

#### Contra

Apresenta elementos tóxicos. Demora três minutos para atingir a sua luminosidade total.

### LED



#### Característica

A luz é produto do movimento dos elétrons, o que resulta em luz fria. A base, porém, aquece bastante.

#### Ano de registro

2008

#### A seu favor

Gasta um décimo da energia utilizada por uma lâmpada incandescente. Dura 25 mil horas em média.

#### Contra

O preço ainda é bastante alto em relação aos outros tipos.



# Televisão

- Não deixe a TV ligada quando você não estiver no ambiente
- Evite dormir com a TV ligada
- Aparelhos mais modernos consomem menos energia
- Dê preferência a aparelhos com função de desligamento automático







# Equipamento de Escritório

- Utilize os recursos de economia de energia do computador, que podem reduzir em até 80%
- O monitor é o que mais consome energia, cerca de 60 a 100 W





# Geladeira e Freezer

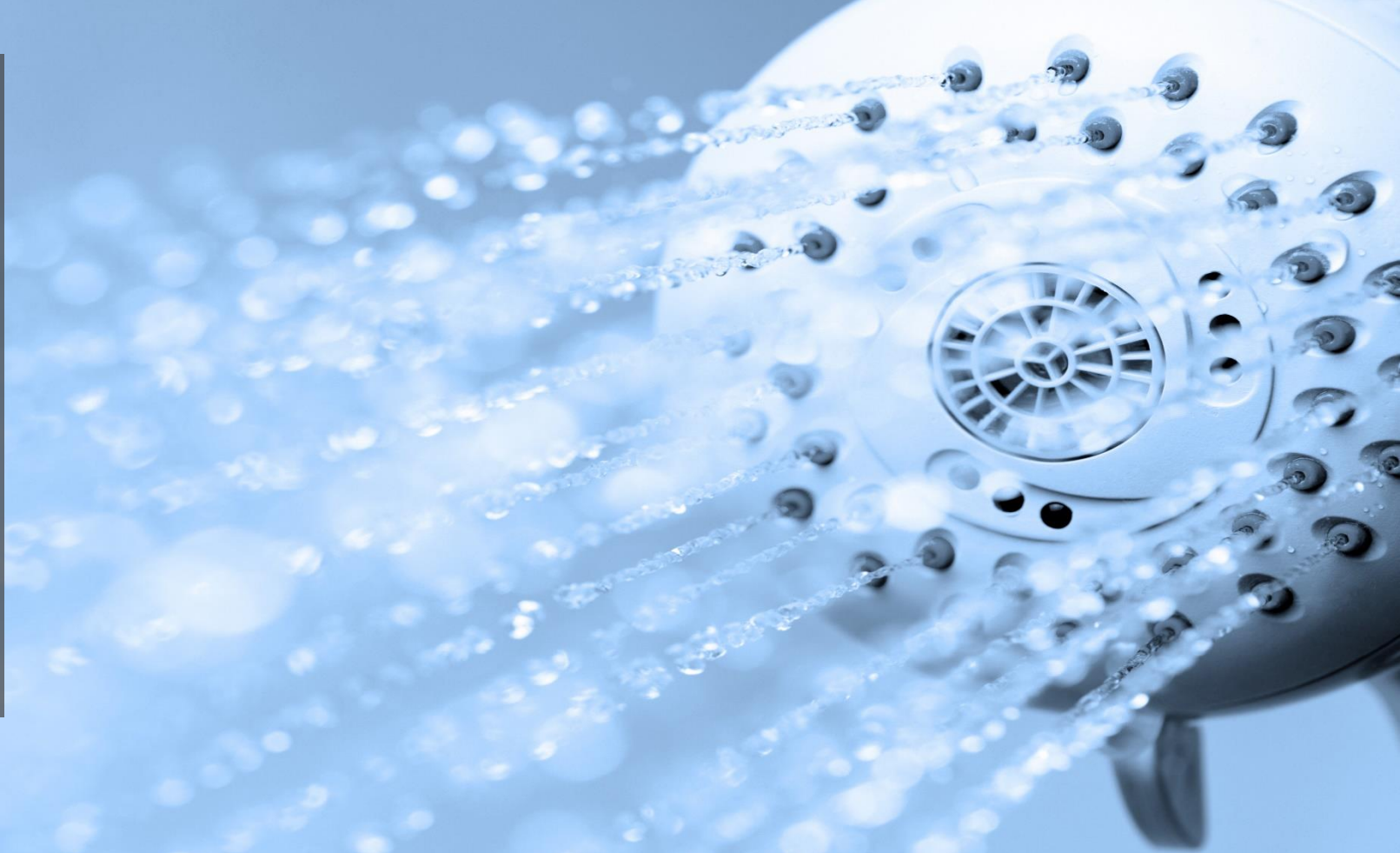
- Procure modelos que possuem o selo Procel de economia de energia
- Procure instalar a sua geladeira em local ventilado, afastada das paredes, fora do alcance dos raios solares e distante do fogão
- Não coloque alimentos quentes na geladeira
- Verifique sempre as borrachas de vedação da porta
- Não coloque roupas para secar atrás da geladeira
- Não desligue a sua geladeira e/ou freezer à noite para ligá-lo na manhã seguinte
- Descongele o seu refrigerador regularmente





# Chuveiro

- Evite banhos demorados
- Só troque a posição de temperatura com o chuveiro DESLIGADO
- Não reaproveite uma resistência queimada, isso aumenta o consumo e é perigoso





# Ferro Elétrico

- Acostume-se a passar as roupas de uma só vez
- Use a temperatura indicada para cada tipo de tecido
- Se você precisar interromper o serviço, desligue o ferro elétrico





# Máquina de Lavar e Tanquinho

- Acostume a lavar a quantidade máxima de roupas que o fabricante recomenda
- Limpe com frequência o filtro das lavadoras
- Utilize a quantidade correta de sabão ou detergente para não ter de enxaguar as roupas mais de uma vez





# FIQUE LIGADO!

Você já reparou como a energia elétrica é importante no nosso dia a dia? A maioria das coisas que a gente faz depende dela. Tomar banho, ligar a TV, acender a luz da sala: tudo isso necessita de energia elétrica. Porém, para aproveitá-la de forma segura, devemos tomar alguns cuidados.

Leia atentamente estas dicas de segurança e fique ligado!



## **Antenas e fios**

Nunca chegue perto ou encoste em antenas e fios da rede elétrica.



## **Fio partido**

Fique longe de fios partidos. Se encontrar algum, avise um adulto.



## **Benjamim**

Evite ligar vários aparelhos na mesma tomada.



## **Pipas**

Nunca solte pipas perto de fios da rede elétrica. Caso fiquem presas nos fios, nunca tente retirá-las.



## **Árvores**

Não suba em árvores próximas da rede elétrica.



## **Troca de lâmpadas**

Desligue o interruptor quando um adulto for trocar lâmpadas.





instituto

edp

Obrigado!

[www.edp.com.br](http://www.edp.com.br)