



# Responsabilidade Social Gerdau

Integração Novos Colaboradores

# Agenda

---

1. Responsabilidade Social na Gerdau
2. Estratégia Atuação Social e Projetos
3. Programa de Voluntariado Gerdau
4. Quiz e Cadastro na Plataforma







# HISTÓRICO - LINHA DO TEMPO



**João Gerdau**

Participou da criação do Centro de Indústrias do RS e fundação do Hospital Moinhos de Vento.



**Curt Johannpeter**

Quarta geração: fortalecimento das iniciativas familiares e empresariais na área de responsabilidade Social e criação do **Instituto Gerdau (IG)**.



A família e a empresa decidem seguir os investimentos sociais separadamente e o IG passa a ser responsável exclusivamente pelos investimentos sociais da Gerdau.

**EMPODERAR  
PESSOAS  
QUE  
CONSTROEM  
O FUTURO.**

Retomada do Programa de Voluntariado no cenário pós-pandemia com a criação dos Jogos de Voluntariado Gerdau.

**1901**

O fundador da Gerdau apoiou atividades sociais em igrejas e hospitais.

**1940**



**Hugo Gerdau**

Estruturou as relações com todos os stakeholders. Criador da **Fundação Gerdau**.

**1960**



**2005**

Quinta geração: sistematização global da atuação de responsabilidade social e avanço do tema junto às cadeias de negócio.

**2007**

**2016**



**2018**

Com a mudança de cultura e a criação do propósito da Gerdau, é realizada a revisão da estratégia de atuação social.

**2022**



# A Estratégia

A estratégia de atuação da Gerdau no âmbito social é direcionada ao empreendedorismo com foco nos três pilares de atuação:



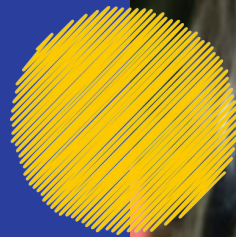
Educação empreendedora



Habitação



Reciclagem



# A ESTRATÉGIA

## Educação Empreendedora

Apoio a projetos voltados ao estímulo e à capacitação de atuais e futuros empreendedores.

Projeto destaque:

### **Gerdau Transforma**

Projeto autoral da Gerdau com foco na capacitação de pessoas que já empreendem ou que possuam ideias para iniciar um negócio por meio de um curso de curta duração (uma semana) e três meses de consultoria remota (incubação).

Mais informações:

<https://www.gerdautransforma.com.br/>



## Reciclagem

Participação em projetos voltados ao empreendedorismo para o estímulo à reciclagem, à reutilização de materiais e ao consumo consciente.

Projeto destaque:

### **Tese de Impacto Socioambiental em Reciclagem**

Resultado da parceria entre Artemisia e Gerdau, a Tese de Impacto Socioambiental em Reciclagem é um documento que mostra a o cenário de reciclagem no Brasil e as oportunidades de atuação de negócios de impacto socioambiental em soluções inovadoras, tendo por objetivo apontar caminhos que possam contribuir para acelerar as mudanças necessárias no tema.

Mais informações:

<https://impactosocial.artemisia.org.br/reciclagem>





# A ESTRATÉGIA



## Habitação

Desenvolvimento de iniciativas voltadas à potencialização do empreendedorismo para a busca de soluções para os desafios da habitação.

Projeto destaque:

### **Reforma Que Transforma**

Fomentar a transformação do panorama da habitação, para a população de baixa renda no Brasil. Esse é o objetivo do maior projeto social em 121 anos, que conta um investimento de R\$ 40 milhões e tem como meta realizar mais de 13 mil reformas em habitações vulneráveis no Brasil, ao longo de 10 anos. O projeto também oferece oportunidade de voluntariado em algumas localidades.

Mais informações:

<https://www.reformaquetransforma.com.br/>

# PROGRAMA VOLUNTÁRIO GERDAU

## O Programa

O Programa de Voluntariado Gerdau tem como missão **sensibilizar**, **capacitar** e **reconhecer** os colaboradores para que possam ter a oportunidade de realizar o trabalho voluntário, visando contribuir para o desenvolvimento das comunidades onde a Gerdau atua.

---

Um voluntário na Gerdau é aquele colaborador que **doa seu tempo, conhecimento e habilidade em uma ação social que visa beneficiar as comunidades onde a empresa atua.**



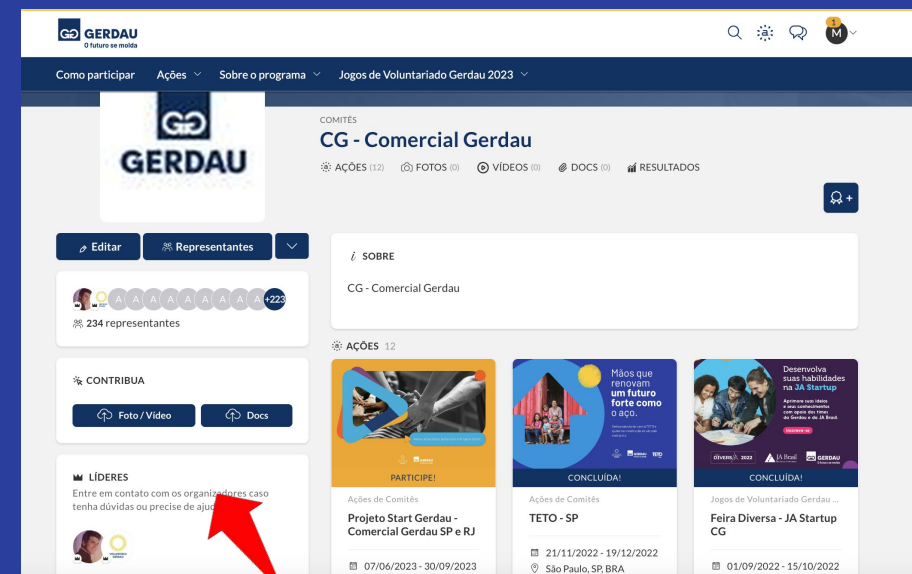
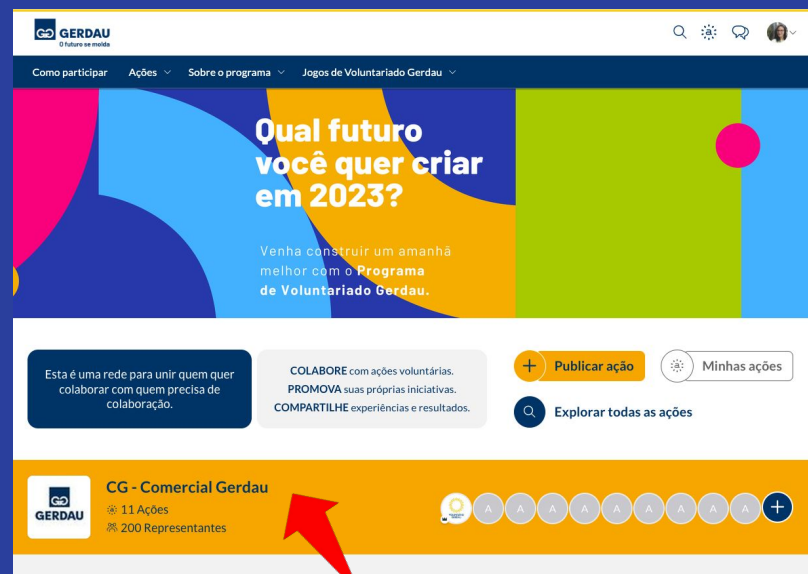


# PROGRAMA VOLUNTÁRIO GERDAU

## Como funciona

### ❖ Quem é responsável pela organização de projetos sociais e de voluntariado localmente?

Os **Comitês do Instituto Gerdau (CIGs)** são formados por colaboradores voluntários em cada unidade da Gerdau, com o objetivo de coordenar os investimentos sociais e o voluntariado organizado. Você pode encontrar o líder do seu Comitê se cadastrando na plataforma de voluntariado da Gerdau e abrindo a página do seu Comitê. No canto esquerdo da tela do seu Comitê, você verá os líderes e pode enviar mensagens via plataforma. Veja o exemplo abaixo, de um voluntário da unidade Comercial Gerdau:





# PROGRAMA VOLUNTÁRIO GERDAU

## *Como funciona*

### ❖ **Quais as modalidades de atuação do programa de voluntariado Gerdau?**

1. Atividades estruturadas em projetos e realizadas pelo Comitê Local do IG com foco nos três pilares de atuação: educação, habitação e reciclagem.
2. Atividades a partir da iniciativa dos voluntários.
3. Atividades pontuais, como: Campanhas do agasalho, Dia das crianças, Natal, etc , situações de emergência e atividades diversas.

# PROGRAMA VOLUNTÁRIO GERDAU

Projetos Destaque:

## Junior Achievement



Projetos de capacitação de jovens e mulheres, onde são abordados temas relacionados a empreendedorismo e empregabilidade como Conectados com o Amanhã, Mulheres Empreendedoras e Programa Start JA.



## Start Gerdau

Programa de Mentoria com o objetivo de auxiliar o jovem a fazer escolhas e gerenciar situações profissionais e pessoais por meio de conversas, utilizando-se das experiências e bagagem do mentor, além de desenvolver atividades práticas que possam contribuir para formação dos alunos.

## Jogos de Voluntariado

Trata-se de uma Competição gamificada composta por etapas com o objetivo de mobilizar e engajar os colaboradores para formar equipes e promover o impacto social, por meio de ações, nas comunidades onde atuamos.



**Obs: Verificar disponibilidade de projetos na sua unidade na página da V2V.**



# PROGRAMA VOLUNTÁRIO GERDAU

## Plataforma e Guia do Voluntário

Todas as ações de voluntariado devem ser cadastradas na plataforma e para acessar basta fazer o seu login (e-mail e senha Gerdau) e completar os dados de cadastro pela intranet ou link:

<https://programavoluntariadogerdau.v2v.net/pt-BR>.



The screenshot shows the Gerdau Volunteer Program platform interface. At the top, there is a navigation bar with the Gerdau logo and the tagline "O futuro se molda". Below the navigation bar, there is a main banner with the text "Qual futuro você quer criar em 2023?" and "Venha construir um amanhã melhor com o Programa de Voluntariado Gerdau." Below the banner, there are four buttons: "Esta é uma rede para unir quem quer colaborar com quem precisa de colaboração.", "COLABORE com ações voluntárias. PROMOVA suas próprias iniciativas. COMPARTILHE experiências e resultados.", "Publicar ação", and "Minhas ações". At the bottom, there is a button "Explorar todas as ações".

Para conhecer as regras institucionais e esclarecer dúvidas sobre o Programa de Voluntariado Gerdau, acesse o Guia do Voluntário, que se encontra na plataforma V2V, no link:

<https://cdn.v2v.net/749296bd-c941-4a0c-b54c-25ad081eca47.pdf?v=63812690107>.



# PROGRAMA VOLUNTÁRIO GERDAU

## Orientações gerais

- Em qual horário as atividades voluntárias devem ser realizadas?

Atividades podem ser realizadas durante ou fora do horário de trabalho. É sugerida a disponibilização de **4 horas de trabalho por mês** de voluntariado. A deliberação sobre tal dedicação de horas deverá ser feita diretamente com a liderança local.

- Qual o público-alvo do Programa?

O foco do Programa está na transformação social das **comunidades no entorno de onde a Gerdau está inserida**.

- O que é considerado uma atividade de voluntariado?

O trabalho voluntário se caracteriza pela doação de **tempo e talento** em favor de causas sociais. A doação em si, ainda que importante e movida pela solidariedade, sem engajamento e participação (organização e entrega dos itens arrecadados) não constitui ação voluntária nos termos defendidos e estimulados pela Gerdau.

- O programa é somente para colaboradores da Gerdau ou é aberto ao público externo?

O Programa de Voluntariado Gerdau **abre espaço para que cônjuges e filhos de seus colaboradores, assim como fornecedores da empresa, participem das ações voluntárias**. A disponibilidade de vagas será avaliada pelo CIG.

- Quem pode criar ações na plataforma?

As ações de Comitês, que acontecem ao longo do ano, podem ser criadas apenas por líderes de comitê. Ações dos Jogos de Voluntariado podem ser criadas por qualquer colaborador que faça parte de uma equipe.



# QUIZ DE INTEGRAÇÃO E CADASTRO NA PLATAFORMA

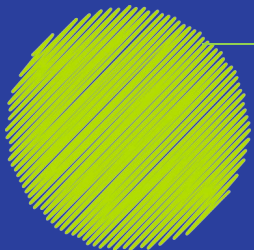
Você chegou ao final do conteúdo da Integração. Bora fazer parte deste time?

1. Acesse o QRcode e cadastre-se como voluntário.



2. Responda o Quiz e ganhe um brinde do Comitê local.

QRcode  
do QUIZ



Quer ganhar o selo de **Super Voluntário**?

Basta fazer o seu cadastro na plataforma do Programa de Voluntariado Gerdau.

Gostou deste conteúdo? Tem alguma sugestão?  
Fale conosco pelo e-mail: [voluntario@gerdau.com.br](mailto:voluntario@gerdau.com.br)



Obrigada! ;)

