

Fevereiro



## BALANÇO FEVEREIRO 2022

Alguns números importantes que mostram o quanto a sua doação faz a diferença:

♥ 22 ações realizadas

♥ Mais de 5 mil Pessoas beneficiadas

♥ Mais de 111 voluntários participaram ativamente destes momentos



**Entregamos** cestas básicas, produtos de higiene e limpeza para as regiões afetadas pelas fortes chuvas.



**Doamos** materiais escolares, leites e suplementos alimentares para crianças e adultos com paralisia cerebral.

## Localidades que participaram

♥ Brasília - 094

♥ Belo Horizonte - 091

♥ Ribeirão Preto - 570

♥ São José dos Pinhais – 906-1

♥ São Paulo - 607

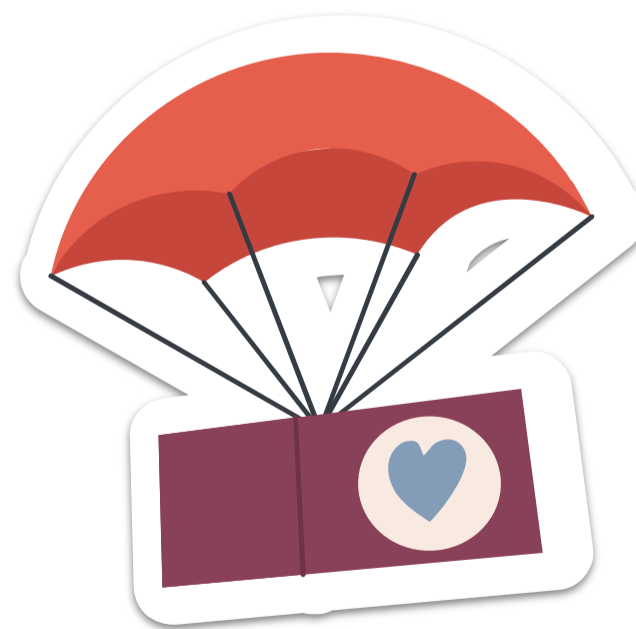
♥ Uberlândia - 700



Arrecadações: R\$ 11.820,06

Despesas: R\$ 1.572,47

Saldo: R\$ 152.056,14



**COM A SUA PARTICIPAÇÃO  
FAREMOS AINDA MAIS.**

**Você é nosso convidado.**

Participe do Colaboradores do Bem, compartilhe suas ideias e vamos fazer de 2022 um ano ainda mais especial.

SE INSCREVA:  
[projetoemear@rte.com.br](mailto:projetoemear@rte.com.br)

**GRUPO  
RODONAVES**